

INDICADOR DE NIVEL
OJO DE BUEY
LATÓN

INIFLU
Visión y Seguridad



INDICADOR DE NIVEL DE ACEITE OJO DE BUEY - LATÓN

Resumen:

Los indicadores de nivel Influ tipo "ojo de buey" fabricados en latón son componentes duraderos y resistentes a la corrosión diseñados para monitorear visualmente los niveles y condiciones de fluidos en diversas aplicaciones industriales. Con una ventana circular de vidrio, estos indicadores permiten una fácil observación de los niveles de aceite y la detección de cualquier contaminación.

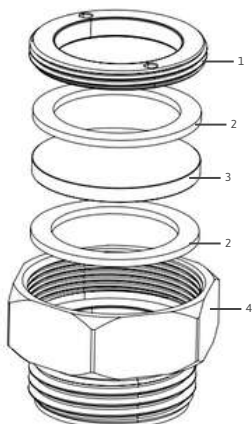
La construcción en latón asegura un rendimiento duradero, incluso en ambientes severos, mientras que el diseño roscado facilita una instalación sencilla en tanques o tuberías.

Estos indicadores también son fáciles de mantener, garantizando lecturas precisas y consistentes a lo largo del tiempo. Al prevenir daños en el equipo debido a niveles bajos o contaminados de aceite, los indicadores tipo "ojo de buey" de Influ mejoran la seguridad y la fiabilidad.

Ofrecemos una solución rentable para monitorear fluidos en sistemas hidráulicos, cajas de cambios, compresores y otras maquinarias, asegurando un rendimiento óptimo y extendiendo la vida útil de equipos esenciales.

Aplicaciones:

- **Sistemas Hidráulicos:** Monitoreo del nivel de fluido hidráulico para asegurar el funcionamiento adecuado del sistema y prevenir daños.
- **Cajas de Cambios:** Controla los niveles y la condición del aceite para mantener un rendimiento óptimo y prolongar la vida útil de los componentes de engranajes.
- **Compresores:** Asegura el nivel adecuado de aceite en los compresores para evitar el sobrecalentamiento y fallos mecánicos.
- **Maquinaria:** Monitoreo general del nivel de fluidos en diversos tipos de maquinaria industrial para garantizar un funcionamiento suave y eficiente.



Piezas y materiales disponibles:

Ítem	Pieza	Materiales
1	Anillo	· Latón
2	Junta	· Buna · EPDM · Neopreno · Vitón · Teflón
3	Cristal	· Borosilicato Templado
4	Conexión	· Latón



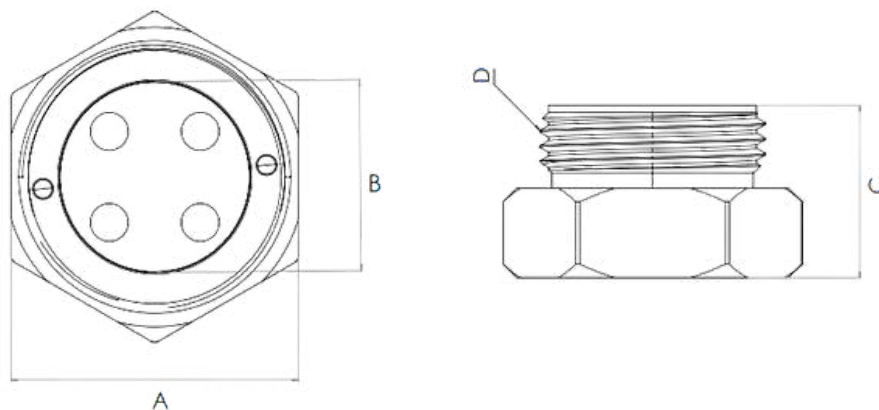
Tipos de Indicadores:

- **Tipo F (Vista Completa):** Ofrece una vista completa dentro del tanque, permitiendo una fácil observación del nivel de fluido sin obstrucciones.
- **Tipo C (Contraste de Nivel):** Presenta un fondo pintado de blanco con un punto rojo en el centro, creando un contraste que facilita la indicación precisa del nivel de aceite.





INDICADOR DE NIVEL DE ACEITE OJO DE BUEY - LATÓN



INFORMACIÓN TÉCNICA

Unidades	A	B	C	D
1/2"	25mm	23mm	14mm	1/2" NPT / NPS
3/4"	32mm	23mm	19mm	3/4" NPT / NPS
1"	38mm	24mm	25mm	1" NPT / NPS

Instalación del Indicador de Nivel de Aceite Tipo Ojo de Buey:

Preparación:

Asegúrese de que la máquina o el tanque estén apagados y despresurizados.

Limpie el área de montaje en el tanque para eliminar cualquier suciedad, aceite o escombros utilizando un paño de limpieza.

Inspección del vidrio:

Revise el vidrio Iniflu en busca de cualquier daño visible. Verifique que las roscas y las superficies de sellado estén limpias e intactas.

Alineación del vidrio:

Coloque el vidrio de Iniflu en el punto de montaje designado en el tanque. Asegúrese de que el vidrio esté orientado para una visibilidad óptima.

Ensamblaje del vidrio:

Enrosque cuidadosamente el vidrio en el puerto de montaje. Ajuste a mano inicialmente para asegurar que las roscas estén alineadas correctamente.

Apretar las conexiones:

Utilice una llave inglesa para apretar las conexiones de manera segura. Teniendo cuidado de no apretar en exceso, ya que esto puede dañar las roscas o el indicador.

Verificar la alineación:

Asegúrese de que el visor en forma de "L" esté correctamente alineado y visible. Ajustar si es necesario antes de apretar definitivamente.

Inspeccionar los sellos:

Revise todos los sellos y conexiones para asegurarse de que no haya huecos ni posibles puntos de fuga.

Prueba de instalación:

Llene lentamente el tanque o depósito con aceite mientras se observa el indicador para detectar cualquier signo de fugas.

Verificar el nivel de aceite para asegurarse de que el indicador refleje con precisión el nivel del líquido.

Revisión final:

Una vez que el tanque esté lleno, revise nuevamente todas las conexiones y el visor para asegurar una instalación y funcionamiento correctos.